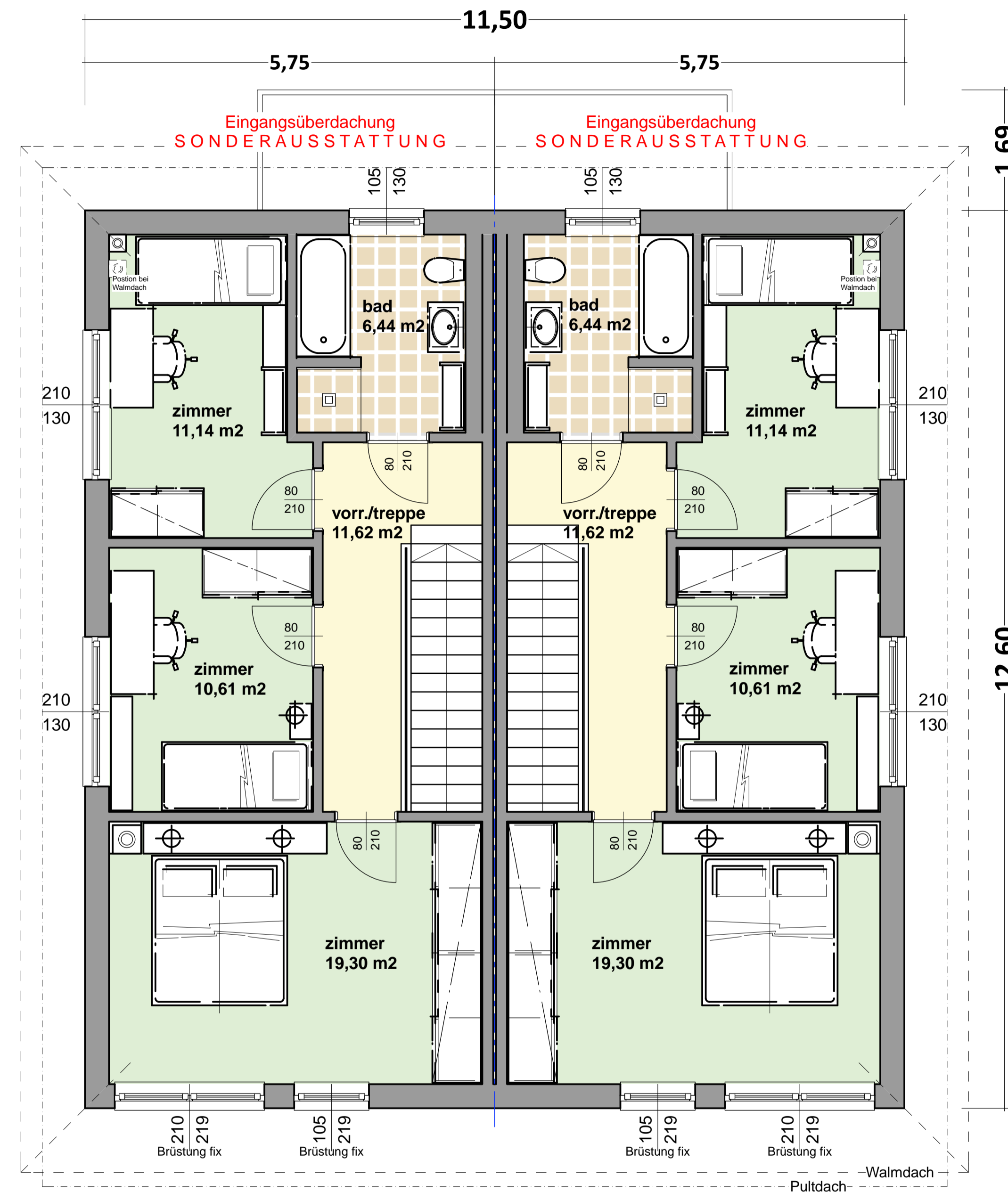


**Balkon samt Trennwand und Überdachung  
SONDERAUSSTATTUNG**



**Standardausführung  
ohne Balkon**

Flachdach



**BEBAUTE FLÄCHE**  
ohne Vordach & Balkon

72,45 m<sup>2</sup>

**OBERGESCHOSS**

M. 1:50

**NETTOGRUNDFLÄCHE**  
(nach Önorm B1800)

118,76 m<sup>2</sup>

ERDGESCHOSS  
OBERGESCHOSS

59,65 m<sup>2</sup>  
59,11 m<sup>2</sup>



*Häuser fürs Leben*